



ที่ พย ๐๐๑๔.๔/ ๑๙๕๙๙

ศาลากลางจังหวัดพะเยา

ถนนพหลโยธิน พย ๕๖๐๐๐

๑๙

พฤศจิกายน ๒๕๖๕

เรื่อง การขับเคลื่อนการดำเนินการขับเคลื่อนการจัดความยากจนและพัฒนาคนทุกช่วงวัยอย่างยั่งยืนตามหลักปรัชญาของเศรษฐกิจพอเพียง

เรียน นายอำเภอเชียงคำ

อ้างถึง หนังสืออำเภอเชียงคำ ที่ พย ๐๓๑๔/๒๐๒๔ ลงวันที่ ๔ สิงหาคม ๒๕๖๕

สิ่งที่ส่งมาด้วย สำเนาหนังสือสำนักงานทรัพยากรธรรมชาติและสิ่งแวดล้อมจังหวัดพะเยา ด่วนที่สุด

ที่ พย ๐๐๑๔.๓/๓๐๔๓ ลงวันที่ ๔ พฤศจิกายน ๒๕๖๕

จำนวน ๑ ฉบับ

ตามที่ จังหวัดพะเยา ได้รับการประสานจากอำเภอเชียงคำ แจ้งมติที่ประชุมคณะกรรมการบริหารศูนย์อำนวยการปฏิบัติการจัดความยากจนและพัฒนาคนทุกช่วงวัยอย่างยั่งยืนตามหลักปรัชญาของเศรษฐกิจพอเพียงอำเภอเชียงคำ (คจพ.อ.) ครั้งที่ ๔/๒๕๖๕ เมื่อวันที่ ๔ สิงหาคม ๒๕๖๕ เรื่องพิจารณาดำเนินการช่วยเหลือ มีดีความเป็นอยู่ ตัวชี้วัดที่ ๘ คริวเรือนมีความมั่นคงในที่อยู่อาศัย และบ้านมีสภาพคงทนถาวร (ที่ดินอยู่ในเขตพื้นที่อุทยานแห่งชาติ) ตำบลร่มเย็น จำนวน ๑๑๕ หลังคาเรือน มติที่ประชุมเห็นควรให้ส่งต่อข้อมูล เพื่อหาแนวทางดำเนินการแก้ไขปัญหา นั้น

จังหวัดพะเยา ได้ดำเนินการส่งข้อมูลครัวเรือนที่อาศัยอยู่ในเขตพื้นที่อุทยานแห่งชาติภูซาง ตำบลร่มเย็น จำนวน ๑๑๕ หลังคาเรือน ให้แก่สำนักงานทรัพยากรธรรมชาติและสิ่งแวดล้อมจังหวัดพะเยา เพื่อขอให้แจ้งแนวทางการแก้ไขปัญหาการอาศัยในพื้นที่เขตอุทยานแห่งชาติและเขตป่าไม้ บัดนี้ สำนักงานทรัพยากรธรรมชาติและสิ่งแวดล้อมจังหวัดพะเยา ได้แจ้งแนวทางการแก้ไขปัญหาดังกล่าว รายละเอียดปรากฏตามสิ่งที่ส่งมาด้วย

จึงเรียนมาเพื่อพิจารณา

ขอแสดงความนับถือ

(นางนิพพลัฏฐ์ วรรณคำ)

ผู้อำนวยการกลุ่มงานส่งเสริมการพัฒนาชุมชน รักษาราชการแทน

พัฒนาการจังหวัด ปฏิบัติราชการแทน

ผู้ว่าราชการจังหวัดพะเยา

สำนักงานพัฒนาชุมชนจังหวัด

กลุ่มงานสารสนเทศการพัฒนาชุมชน

โทร./โทรสาร ๐-๕๔๔๔-๕๕๔๔

ด่วนที่สุด

ที่ พย ๐๐๑๔.๗/๓๐๖๙๓



ศาลากลางจังหวัดพะเยา
เลขรับที่ 15964
วันที่ 7 พ.ย. 2565
เวลา

สำนักงานทรัพยากรธรรมชาติและสิ่งแวดล้อมจังหวัดพะเยา
ถนนป่าแดง-หัวบง
อ.เมืองพะเยา พย ๕๖๐๐๐

๕ พฤศจิกายน ๒๕๖๕

สำนักงานพัฒนาชุมชนจังหวัดพะเยา
เลขที่รับ 4615

เรื่อง การขับเคลื่อนการดำเนินการขับเคลื่อนการจัดความยากจนและพัฒนาคนทุกช่วงวัยอย่างยั่งยืนตามหลักปรัชญาของเศรษฐกิจพอเพียง

เรียน ผู้ว่าราชการจังหวัดพะเยา

อ้างถึง หนังสือจังหวัดพะเยา ที่ พย ๐๐๑๔.๔/ว ๑๑๐๓๑ ลงวันที่ ๓๑ สิงหาคม ๒๕๖๕

- สิ่งที่ส่งมาด้วย
๑. หนังสือสำนักงานทรัพยากรธรรมชาติและสิ่งแวดล้อมจังหวัดพะเยา ด่วนที่สุดที่ พย ๐๐๑๔.๗/๒๕๖๕ ลงวันที่ ๗ กันยายน ๒๕๖๕ จำนวน ๑ ฉบับ
 ๒. หนังสืออุทยานแห่งชาติภูซาง ด่วนที่สุด ที่ ทส ๐๙๒๕.๕๐๗/๑๐๒๑ ลงวันที่ ๑๙ กันยายน ๒๕๖๕ จำนวน ๑ ชุด
 ๓. หนังสือศูนย์ป่าไม้พะเยา ที่ ทส ๑๖๑๕.๗๐๒/๑๐๗๒ ลงวันที่ ๑๙ ตุลาคม ๒๕๖๕ จำนวน ๑ ชุด

ตามที่จังหวัดพะเยา แจ้งว่าได้รับการประสานจากอำเภอเชียงคำเกี่ยวกับมติที่ประชุมคณะกรรมการบริหารศูนย์อำนวยการปฏิบัติการจัดการความยากจนและพัฒนาคนทุกช่วงวัยอย่างยั่งยืนตามหลักปรัชญาของเศรษฐกิจพอเพียงอำเภอเชียงคำ (คจพ.อ.) ครั้งที่ ๔/๒๕๖๕ เมื่อวันที่ ๔ สิงหาคม ๒๕๖๕ เรื่องพิจารณาดำเนินการช่วยเหลือ มิติความเป็นอยู่ ตัวชี้วัดที่ ๘ คริวเรือนมีความมั่นคงในที่อยู่อาศัย และบ้านมีสภาพคงทนถาวร (ที่ดินอยู่ในเขตพื้นที่อุทยานแห่งชาติ) ตำบลร่มเย็น จำนวน ๑๑๕ หลังคาเรือน มติที่ประชุม เห็นควรให้ส่งต่อข้อมูลเพื่อหาแนวทางดำเนินการแก้ไขปัญหา ในกรณีนี้ สำนักงานทรัพยากรธรรมชาติและสิ่งแวดล้อมจังหวัดพะเยา จึงได้ประสานไปยังหน่วยงานผู้รับผิดชอบพื้นที่เพื่อรับทราบแนวทางการแก้ไขปัญหาการอาศัยในพื้นที่เขตอุทยานแห่งชาติและเขตป่าไม้ นั้น

สำนักงานทรัพยากรธรรมชาติและสิ่งแวดล้อมจังหวัดพะเยา ขอเรียนว่า อุทยานแห่งชาติภูซางและศูนย์ป่าไม้พะเยา ซึ่งเป็นหน่วยงานผู้รับผิดชอบพื้นที่ได้ส่งข้อมูลการสำรวจครอบครองที่ดินระดับพื้นที่ของครัวเรือนที่อาศัยอยู่ในเขตพื้นที่อุทยานแห่งชาติภูซาง ตำบลร่มเย็น และแนวทางการแก้ไขปัญหาการอาศัยในพื้นที่เขตอุทยานแห่งชาติและเขตป่าไม้ รายละเอียดปรากฏตามสิ่งที่ส่งมาด้วย

จึงเรียนมาเพื่อโปรดทราบ

ขอแสดงความนับถือ

(นายเอกชัย สิตะสาร)

ผู้อำนวยการส่วนทรัพยากรธรรมชาติ รักษาการแทน
ผู้อำนวยการสำนักงานทรัพยากรธรรมชาติและสิ่งแวดล้อมจังหวัดพะเยา

ส่วนทรัพยากรธรรมชาติ

โทร. ๐ ๕๔๘๘ ๗๑๑๒

โทรสาร ๐ ๕๔๘๘ ๗๑๑๓

สำเนา

สำนักงานทรัพยากรธรรมชาติและสิ่งแวดล้อมจังหวัดพะเยา
เลขที่รับ 4069
วันที่ 25 ต.ค. 2565

ส่วนทรัพยากรธรรมชาติ
เลขที่รับ 837
วันที่ 25 ต.ค. 2565
เวลา



ที่ ทส ๑๖๑๕.๓๐๒/๑๐๗๒

ศูนย์ป่าไม้พะเยา
ถนนพหลโยธิน พะเยา ๕๖๐๐๐

๑๕ ตุลาคม ๒๕๖๕

เรื่อง การขับเคลื่อนการดำเนินการขับเคลื่อนการจัดความยากจนและพัฒนาคนทุกช่วงวัยอย่างยั่งยืน ตามหลักปรัชญาของเศรษฐกิจพอเพียง

เรียน ผู้อำนวยการสำนักงานทรัพยากรธรรมชาติและสิ่งแวดล้อมจังหวัดพะเยา

อ้างถึง หนังสือสำนักงานทรัพยากรธรรมชาติและสิ่งแวดล้อมจังหวัดพะเยา ด่วนที่สุด ที่ พย ๐๐๑๔.๓/ว ๒๔๘๗ ลงวันที่ ๗ กันยายน ๒๕๖๕

สิ่งที่ส่งมาด้วย สำเนาหนังสือสำนักจัดการทรัพยากรป่าไม้ที่ ๒ (เชียงราย) ด่วนที่สุด ที่ ทส ๑๖๑๕.๒๐๒/๗๒๒๘ ลงวันที่ ๑๐ ตุลาคม ๒๕๖๕ จำนวน ๑ ฉบับ

ตามหนังสือที่อ้างถึง สำนักงานทรัพยากรธรรมชาติและสิ่งแวดล้อมจังหวัดพะเยา แจ้ง เรื่อง การขับเคลื่อนการดำเนินการขับเคลื่อนการจัดความยากจนและพัฒนาคนทุกช่วงวัยอย่างยั่งยืนตามหลักปรัชญาของเศรษฐกิจพอเพียง แจ้งว่า ได้รับการประสานจากอำเภอเชียงคำเกี่ยวกับมติที่ประชุมคณะกรรมการบริหารศูนย์อำนวยการปฏิบัติการจัดความยากจนและพัฒนาคนทุกช่วงวัยอย่างยั่งยืนตามหลักปรัชญาของเศรษฐกิจพอเพียงอำเภอเชียงคำ (คจพ.อ.) ครั้งที่ ๔/๒๕๖๕ เมื่อวันที่ ๔ สิงหาคม ๒๕๖๕ เรื่อง พิจารณาดำเนินการช่วยเหลือ มติความเป็นอยู่ ตัวชี้วัดที่ ๘ คราวเรือนมีความมั่นคงในที่อยู่อาศัย และบ้านมีความคงทนถาวร (ที่ดินอยู่ในเขตพื้นที่อุทยานแห่งชาติ) ตำบลร่มเย็น จำนวน ๑๑๕ หลังคาเรือน มติที่ประชุม เห็นควรให้ส่งต่อข้อมูลเพื่อหาแนวทางดำเนินการแก้ไขปัญหา มาเพื่อทราบและแจ้งแนวทางการแก้ไขปัญหาการอาศัยในพื้นที่เขตอุทยานแห่งชาติและเขตป่าไม้ ในรูปแบบเอกสารและไฟล์ข้อมูล (MS word) ทาง E_mail: phayoamnre@gmail.com นั้น

ศูนย์ป่าไม้พะเยาขอเรียนว่า ได้ประสานสำนักจัดการทรัพยากรป่าไม้ที่ ๒ (เชียงราย) มอบหมายให้ส่วนจัดการที่ดินป่าไม้ พิจารณาดำเนินการ ปรากฏว่า ไม่สามารถดำเนินการตรวจสอบข้อมูลการครอบครองที่ดินได้ เนื่องจากไม่ระบุตำแหน่งพิกัดที่ดินหรือที่อยู่อาศัย ในกรณีที่อยู่ในเขตป่าสงวนแห่งชาติ จะได้ดำเนินงานตามแนวทางของกรมป่าไม้ รายละเอียดปรากฏตามเอกสารสิ่งที่ส่งมาด้วยพร้อมนี้

จึงเรียนมาเพื่อโปรดทราบและพิจารณา

- ๑) ระบุ ออ. สวท.ลจ.พห
- ส่งไปทบทวนเรื่องทั้งหมด
- ศูนย์ป่าไม้พหฯ ส่งข้อมูล
- การขับเคลื่อน การดำเนินการ
- ปรึกษามททท. และ สวท.ลจ.พห
- แจ้งตามถนนพหลโยธิน - ศูนย์ป่าไม้
- สวท.ลจ.พห.ในวงที่เก็บ รวบรวมไป

ขอแสดงความนับถือ

(นายอนันต์ จันทร์ชัย)

ผู้อำนวยการศูนย์ป่าไม้พะเยา

- ส่วนอำนวยการ
- ส่วนสิ่งแวดล้อม
- ส่วนทรัพยากรธรรมชาติ
- ส่วนทรัพยากรน้ำ
- ส่วนอนุรักษ์สัตว์ป่า
- ส่วนส่งเสริมและประสานความร่วมมือ
- ส่วนประชาสัมพันธ์
- ส่วนการป่าไม้ชำนาญการพิเศษ

สำเนาถูกต้อง
นางสาวอนุสรณ์ ธนันทน์ธาดา
เลขที่รับ 2565
นักวิชาการป่าไม้ชำนาญการพิเศษ

ฝ่ายอำนวยการ

ฝ่ายจัดการป่าไม้

ฝ่ายอนุรักษ์และส่งเสริม

โทร. ๐ ๕๔๔๔ ๕๑๔๒

ศปท.จ.

โทรสาร ๐ ๕๔๔๔ ๕๑๗๑

นางสาวอนุสรณ์ ธนันทน์ธาดา
นักวิชาการป่าไม้ชำนาญการพิเศษ
ผู้อำนวยการส่วนทรัพยากรธรรมชาติ



ด่วนที่สุด

สำเนา

บันทึกข้อความ

ศูนย์ป่าไม้พะเยา
รับที่ ๘๒๐๑
วันที่ ๑๒ ธ.ค. ๒๕๖๕
เวลา ๑๒.๑๖ น

ส่วนราชการ สำนักจัดการทรัพยากรป่าไม้ที่ ๒ (เชียงใหม่) ส่วนจัดการที่ดินป่าไม้

โทร./โทรสาร ๐ ๕๓๗๑ ๑๔๔๕ ต่อ ๑๖

ที่ ทส.๑๖๑๕.๒๐๒/๙๓๑ ลงวันที่ ๑๒ ตุลาคม ๒๕๖๕

เรื่อง การขับเคลื่อนการดำเนินการขับเคลื่อนการจัดความยากจนและพัฒนาคนทุกช่วงวัยอย่างยั่งยืนตามหลักปรัชญาของเศรษฐกิจพอเพียง

เรียน ผู้อำนวยการศูนย์ป่าไม้พะเยา

ตามหนังสือศูนย์ป่าไม้พะเยา ด่วนที่สุด ที่ ทส.๑๖๑๕.๗๐๒/๙๓๑ ลงวันที่ ๒๒ กันยายน ๒๕๖๕ เรื่อง การขับเคลื่อนการดำเนินการขับเคลื่อนการจัดความยากจนและพัฒนาคนทุกช่วงวัยอย่างยั่งยืนตามหลักปรัชญาของเศรษฐกิจพอเพียง ส่งสำเนาหนังสือสำนักงานทรัพยากรธรรมชาติและสิ่งแวดล้อมจังหวัดพะเยา ด่วนที่สุด ที่ พย ๐๐๑๔.๓/ว ๒๔๘๗ ลงวันที่ ๗ กันยายน ๒๕๖๕ เรื่องการขับเคลื่อนการดำเนินการขับเคลื่อนการจัดความยากจนและพัฒนาคนทุกช่วงวัยอย่างยั่งยืน ตามหลักปรัชญาของเศรษฐกิจพอเพียง แจ้งว่า ได้รับการประสานจากอำเภอเชียงคำ เกี่ยวกับมติที่ประชุมคณะกรรมการบริหารศูนย์อำนวยการปฏิบัติการจัดความยากจนและพัฒนาคนทุกช่วงวัยอย่างยั่งยืนตามหลักปรัชญาของเศรษฐกิจพอเพียง อำเภอเชียงคำ (คจพ.อ.) ครั้งที่ ๔/๒๕๖๕ เมื่อวันที่ ๔ สิงหาคม ๒๕๖๕ เรื่อง พิจารณาดำเนินการช่วยเหลือมติความเป็นอยู่ ตัวชี้วัดที่ ๘ ครึ่งเรือนมีความมั่นคงในที่อยู่อาศัย และบ้านมีความคงทนถาวร (ที่ดินอยู่ในเขตพื้นที่อุทยานแห่งชาติและเขตป่าไม้) ตำบลร่มเย็น จำนวน ๑๑๕ หลังคาเรือน ความละเอียดแจ้งแล้ว นั้น

สำนักจัดการทรัพยากรป่าไม้ที่ ๒ (เชียงใหม่) โดยส่วนจัดการที่ดินป่าไม้ ขอเรียนว่า รายละเอียดตามตัวชี้วัดที่ ๘ ครึ่งเรือนมีความมั่นคงในที่อยู่อาศัย และบ้านมีความคงทนถาวร (ที่ดินอยู่ในเขตพื้นที่อุทยานแห่งชาติและเขตป่าไม้) ไม่สามารถดำเนินการตรวจสอบข้อมูลการครอบครองที่ดินได้ เนื่องจากไม่ระบุตำแหน่งพิกัดที่ดินหรือที่อยู่อาศัย ในกรณีที่อยู่ในเขตป่าสงวนแห่งชาติ จะได้ดำเนินงานตามแนวทางของกรมป่าไม้ ต่อไป

จึงเรียนมาเพื่อทราบ

(นายชัยวัฒน์ ทุมทอง)

ผู้อำนวยการป่าไม้ชำนาญการพิเศษ จัดหารักษาเขต
ส่วนราชการ สำนักจัดการทรัพยากรป่าไม้ที่ ๒ (เชียงใหม่)

สำเนาถูกต้อง

นางสาวอนุสรณ์ รัตนันท์ธาดา
นักวิชาการป่าไม้ชำนาญการพิเศษ



สำนักงานทรัพยากรธรรมชาติและ
สิ่งแวดล้อมจังหวัดพะเยา
เลขที่รับ ๓๙๕๕
วันที่ ๒๖ ก.ย. ๒๕๖๕

ด่วนที่สุด

ทส ๐๙๒๕.๕๐๓/ ๑๑๒๑

อุทยานแห่งชาติภูซาง ตำบลภูซาง
อำเภอภูซาง จังหวัดพะเยา

๑๙ กันยายน ๒๕๖๕

เรื่อง การดำเนินการขับเคลื่อนการจัดความยากจนและพัฒนาคนทุกช่วงวัยอย่างยั่งยืนตามหลักปรัชญาเศรษฐกิจพอเพียง

เรียน ผู้อำนวยการสำนักงานทรัพยากรธรรมชาติและสิ่งแวดล้อมจังหวัดพะเยา

อ้างถึง หนังสือสำนักงานทรัพยากรธรรมชาติและสิ่งแวดล้อมจังหวัดพะเยา ด่วนที่สุด ที่ พย ๐๐๑๔.๓/๒๕๘๗ ลงวันที่ ๗ กันยายน ๒๕๖๕

- สิ่งที่ส่งมาด้วย ๑. แผนที่แสดงเขตบริหารเพื่อการอนุรักษ์ในเขตอุทยานแห่งชาติภูซาง ท้องที่ หมู่ที่ ๑๙ และ หมู่ที่ ๒๒ ตำบลร่มเย็น อำเภอเชียงคำ จังหวัดพะเยา
๒. รายชื่อราษฎร หมู่ที่ ๑๙ และ หมู่ที่ ๒๒ ตำบลร่มเย็น อำเภอเชียงคำ จังหวัดพะเยา ที่มีพื้นที่ทำกินในเขตอุทยานแห่งชาติภูซาง จำนวน ๖๐ ราย

ตามหนังสือที่อ้างถึง สำนักงานทรัพยากรธรรมชาติและสิ่งแวดล้อมจังหวัดพะเยา แจ้งข้อมูลครัวเรือนที่อาศัยในเขตอุทยานแห่งชาติภูซาง ตำบลร่มเย็น อำเภอเชียงคำ จังหวัดพะเยา จำนวน ๑๑๕ ครัวเรือน และหน่วยงานแจ้งแนวทางการแก้ไขปัญหาการอาศัยในพื้นที่อุทยานแห่งชาติและเขตป่าไม้ ความละเอียดแจ้งแล้วนั้น

อุทยานแห่งชาติภูซาง จังหวัดพะเยา-เชียงราย ได้ดำเนินการสำรวจการครอบครองที่ดินระดับพื้นที่ อุทยานแห่งชาติภูซาง จ.พะเยา ตามแนวทางการแก้ไขปัญหาที่ดินของราษฎรในเขตป่าอนุรักษ์ ของกรมอุทยานแห่งชาติ สัตว์ป่า และพันธุ์พืช ตามมติคณะรัฐมนตรี เมื่อวันที่ ๒๖ พฤศจิกายน ๒๕๖๑ เห็นชอบหลักการตามนัยมติคณะกรรมการนโยบายที่ดินแห่งชาติ (คทช.) ครั้งที่ ๒/๒๕๖๑ เมื่อวันที่ ๑๘ มิถุนายน ๒๕๖๑ และเป็นไปตามบทบัญญัติของ พระราชบัญญัติอุทยานแห่งชาติ พ.ศ.๒๕๖๒ มาตรา ๖๔ วรรคท้าย กล่าวคือในกรณีบุคคลที่อยู่อาศัยหรือทำกินได้ครอบครองที่ดิน ก่อสร้าง แผ้วถาง หรือกระทำด้วย ประการใด ๆ ให้เสื่อมสภาพหรือเปลี่ยนแปลงสภาพพื้นที่ไปจากเดิม เก็บหา นำออกไป กระทำด้วย ประการใด ๆ ให้เป็นอันตราย หรือทำให้เสื่อมสภาพ ซึ่งไม้ ดิน หิน กรวด หวาย แร่ ปิโตรเลียม หรือทรัพยากรธรรมชาติอื่น หรือกระทำการอื่นใดอันส่งผลกระทบต่อระบบนิเวศ ความหลากหลาย ทางชีวภาพ หรือทรัพยากรธรรมชาติและสิ่งแวดล้อม หรือนำหรือปล่อยสัตว์ ในเขตพื้นที่โครงการ ตามพระราชกฤษฎีกาที่ตราขึ้นตามมาตรานี้ หากการกระทำดังกล่าวเป็นไปเพื่อการดำรงชีพอย่างเป็น ปกติฐานะ และได้ปฏิบัติให้เป็นไปตามระเบียบที่อธิบดีกำหนด โดยความเห็นชอบของคณะกรรมการแล้ว ผู้นั้นไม่ต้องรับโทษ

ในกรณีของราษฎรท้ายหนังสือสำนักงานทรัพยากรธรรมชาติและสิ่งแวดล้อมจังหวัดพะเยา ด่วนที่สุด ที่ พย ๐๐๑๔.๓/๒๕๘๗ ลงวันที่ ๗ กันยายน ๒๕๖๕ ดังนี้

- พื้นที่ทำกินของราษฎร หมู่ที่ ๘ ตำบลร่มเย็น อำเภอเชียงคำ จังหวัดพะเยา ไม่ปรากฏมีการครอบครองที่ดินในพื้นที่อุทยานแห่งชาติภูซาง แต่อย่างใด

/๒. พื้นที่ทำกิน...

๒. พื้นที่ทำกินของราษฎร หมู่ที่ ๑๙ ตำบลร่มเย็น อำเภอเชียงคำ จังหวัดพะเยา อุทยานแห่งชาติภูซางได้ดำเนินการสำรวจพื้นที่ทำกินแล้วโดยได้กำหนดเขตบริหารเพื่อการอนุรักษ์ ตามแนวทางการแก้ไขปัญหาที่ดินของราษฎรในเขตป่าอนุรักษ์ และพระราชบัญญัติอุทยานแห่งชาติ พ.ศ.๒๕๖๒ มาตรา ๖๔ ได้เป็น ๑๖ เขต โดยมีราษฎรตามรายชื่อท้ายหนังสือที่อ้างถึงดังกล่าว มีที่ทำกินอยู่ในเขตอุทยานแห่งชาติภูซาง จำนวน ๓๐ ราย (รายละเอียดตามเอกสารแนบท้าย)
๓. พื้นที่ทำกินของราษฎร หมู่ที่ ๒๒ ตำบลร่มเย็น อำเภอเชียงคำ จังหวัดพะเยา อุทยานแห่งชาติภูซางได้ดำเนินการสำรวจพื้นที่ทำกินแล้วโดยได้กำหนดเขตบริหารเพื่อการอนุรักษ์ตามแนวทางการแก้ไขปัญหาที่ดินของราษฎรในเขตป่าอนุรักษ์ และพระราชบัญญัติอุทยานแห่งชาติ พ.ศ.๒๕๖๒ มาตรา ๖๔ ได้เป็น ๗ เขต โดยมีราษฎรตามรายชื่อท้ายหนังสือที่อ้างถึงดังกล่าว มีที่ทำกินอยู่ในเขตอุทยานแห่งชาติภูซาง จำนวน ๓๐ ราย (รายละเอียดตามเอกสารแนบท้าย)

จึงเรียนมาเพื่อโปรดทราบพิจารณา

ขอแสดงความนับถือ



(นายบันทม สมสุวรรณ)
หัวหน้าอุทยานแห่งชาติภูซาง

๒ ส่วนราชการ
๒ ส่วนสิ่งแวดล้อม

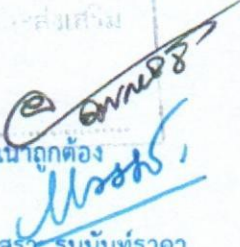
สำนักงานทรัพยากรธรรมชาติและสิ่งแวดล้อมจังหวัดพะเยา

วันที่ 26 ก.ย. 2565



<input type="checkbox"/> 1. รับทราบ
<input checked="" type="checkbox"/> 2. อนุมัติ/เห็นชอบ/ส่งเสริม
<input type="checkbox"/> 3. งดพิจารณา
<input type="checkbox"/> 4. ...

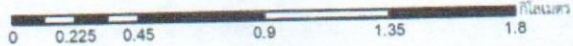
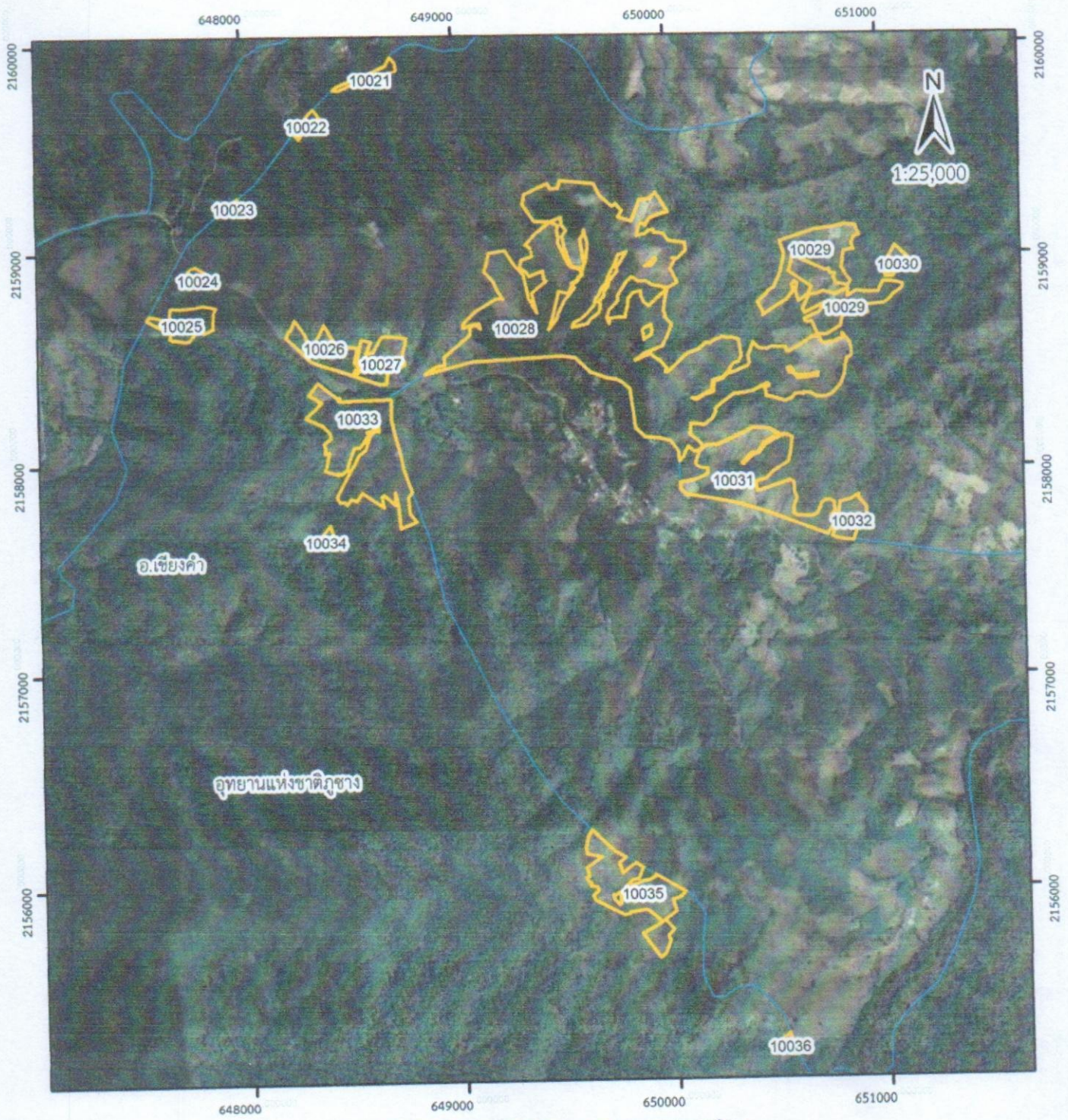
สำเนาถูกต้อง



นางสาวอนุสรณ์ รินนันทรัตดา
นักวิชาการป่าไม้ชำนาญการพิเศษ

อุทยานแห่งชาติภูซาง
โทร ๐๕๔ ๐๗๐ ๒๐๕ , ๐๙๓ ๒๙๓ ๕๐๙๙
E-mail: phusang.np@hotmail.co.th

แผนที่แสดงเขตบริหารเพื่อการอนุรักษ์ ในเขตอุทยานแห่งชาติภูซาง
 ท้องที่บ้านน้ำญวนพัฒนา หมู่ที่ 19 ตำบลร่มเย็น อำเภอเชียงคำ จังหวัดพะเยา จำนวน 16 เขตบริหาร



คำอธิบายสัญลักษณ์

- เขตบริหารเพื่อการอนุรักษ์
- แนวเขตอุทยานแห่งชาติภูซาง

(นายบัณฑิต สมสุวรรณ)
 นักวิชาการป่าไม้ชำนาญการพิเศษ



กรมอุทยานแห่งชาติ สัตว์ป่า และพันธุ์พืช
 รูปทรงรี.....ระบบ WGS 1984
 กริด.....UTM ZONE 47N
 เส้นโครงแผนที่.....Transmercator
 พื้นฐานแนวราบ.....ระบบ WGS 1984
 จัดพิมพ์โดย.....อุทยานแห่งชาติภูซาง 2565



รายชื่อราษฎร บ้านน้ำยวนพัฒนา หมู่ที่ 19 ตำบลร่มเย็น อำเภอเชียงคำ จังหวัดพะเยา ที่มีพื้นที่ทำกินในเขตอุทยานแห่งชาติภูซาง

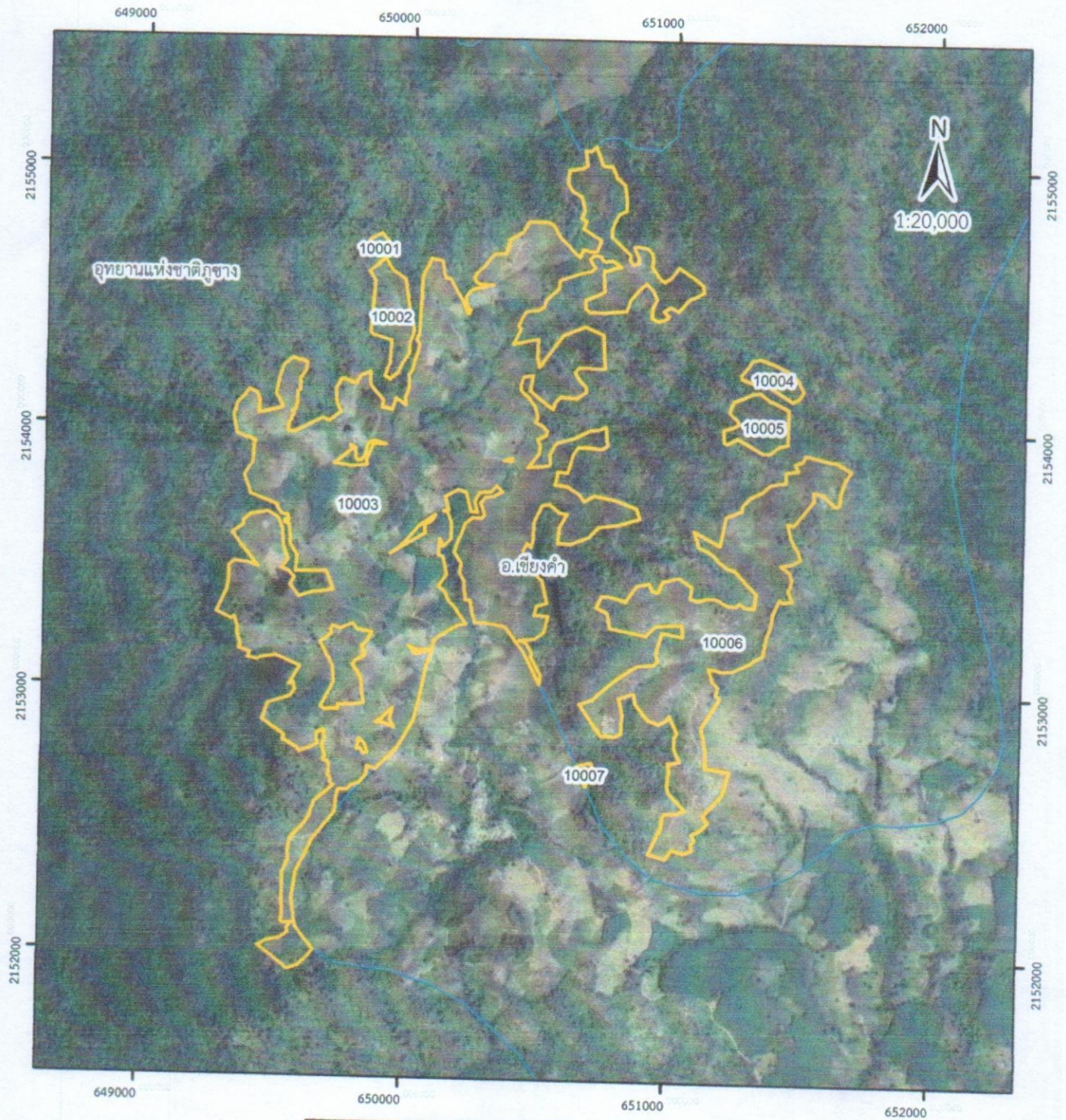
ID	NAME_TITLE	NAME	SURNAME	HOME_NO	HOME_BAN	HOME_MOO	HOME_TAM	HOME_AMP	HOME_PROV
1	นาย	เวินเจียม	ช่าง	146	บ้านน้ำยวนพัฒนา	19	ร่มเย็น	เชียงคำ	พะเยา
2	นาย	อนุศักดิ์	เต็มสิริมงคล	11	บ้านน้ำยวนพัฒนา	19	ร่มเย็น	เชียงคำ	พะเยา
3	นาง	พาม	ช่าง	133	บ้านน้ำยวนพัฒนา	19	ร่มเย็น	เชียงคำ	พะเยา
4	นาย	สาร	ช่าง	138	บ้านน้ำยวนพัฒนา	19	ร่มเย็น	เชียงคำ	พะเยา
5	นาย	ถู่เอียน	ช่าง	153	บ้านน้ำยวนพัฒนา	19	ร่มเย็น	เชียงคำ	พะเยา
6	นาย	เจียวโพง	เต็มสิริมงคล	142	บ้านน้ำยวนพัฒนา	19	ร่มเย็น	เชียงคำ	พะเยา
7	นาย	วิชัย	ทรัพย์นาคม	1	บ้านน้ำยวนพัฒนา	19	ร่มเย็น	เชียงคำ	พะเยา
8	นาย	อนุชาติ	ช่าง	156	บ้านน้ำยวนพัฒนา	19	ร่มเย็น	เชียงคำ	พะเยา
9	นาย	ดุขฎี	ศิรินากร	167	บ้านน้ำยวนพัฒนา	19	ร่มเย็น	เชียงคำ	พะเยา
10	นาง	ลิวลิน	ช่าง	119	บ้านน้ำยวนพัฒนา	19	ร่มเย็น	เชียงคำ	พะเยา
11	นาง	เหมย	ช่าง	144	บ้านน้ำยวนพัฒนา	19	ร่มเย็น	เชียงคำ	พะเยา
12	นาย	สมเพชร	ช่าง	177	บ้านน้ำยวนพัฒนา	19	ร่มเย็น	เชียงคำ	พะเยา
13	นาย	อุทัย	ช่าง	106	บ้านน้ำยวนพัฒนา	19	ร่มเย็น	เชียงคำ	พะเยา
14	นาย	นิพิล	ทรัพย์นาคม	21	บ้านน้ำยวนพัฒนา	19	ร่มเย็น	เชียงคำ	พะเยา
15	นาย	นที	เจษฎาโชติอนันต์	113	บ้านน้ำยวนพัฒนา	19	ร่มเย็น	เชียงคำ	พะเยา
16	นาย	ณัฐพงษ์	เจษฎาโชติอนันต์	113/1	บ้านน้ำยวนพัฒนา	19	ร่มเย็น	เชียงคำ	พะเยา
17	นาง	ผกามาศ	ช่าง	20	บ้านน้ำยวนพัฒนา	19	ร่มเย็น	เชียงคำ	พะเยา
18	นาย	ชานตอง	ช่าง	79	บ้านน้ำยวนพัฒนา	19	ร่มเย็น	เชียงคำ	พะเยา
19	นาย	ก้วยโพว	ช่าง	118	บ้านน้ำยวนพัฒนา	19	ร่มเย็น	เชียงคำ	พะเยา
20	นาย	นรินทร์	พัฒนเกียรติชัย	117	บ้านน้ำยวนพัฒนา	19	ร่มเย็น	เชียงคำ	พะเยา
21	นาย	ศรศักดิ์	เต็มสิริมงคล	100	บ้านน้ำยวนพัฒนา	19	ร่มเย็น	เชียงคำ	พะเยา

(นายชัชพล สมนสุวรรณ)
นักวิชาการป่าไม้ชำนาญการพิเศษ

ID	NAME_TITLE	NAME	SURNAME	HOME_NO	HOME_BAN	HOME_MOO	HOME_TAM	HOME_AMP	HOME_PROV
22	นางสาว	เส็ง	แจ่งจ้าว	4	บ้านน้ำญวนพัฒนา	19	ร่มเย็น	เชียงคำ	พะเยา
23	นาย	เจียวเจียว	แจ่งจ้าว	171	บ้านน้ำญวนพัฒนา	19	ร่มเย็น	เชียงคำ	พะเยา
24	นาย	เกาฮิน	พิพัฒนเจียรชัย	145	บ้านน้ำญวนพัฒนา	19	ร่มเย็น	เชียงคำ	พะเยา
25	นางสาว	ลลิตา	แจ่มเต็ม	129	บ้านน้ำญวนพัฒนา	19	ร่มเย็น	เชียงคำ	พะเยา
26	นาง	มันก้วย	แจ่มลี	159	บ้านน้ำญวนพัฒนา	19	ร่มเย็น	เชียงคำ	พะเยา
27	นาย	กิตติ	กิตติวรกุล	109	บ้านน้ำญวนพัฒนา	19	ร่มเย็น	เชียงคำ	พะเยา
28	นาย	เกาดอง	แจ่งจ้าว	112	บ้านน้ำญวนพัฒนา	19	ร่มเย็น	เชียงคำ	พะเยา
29	นาย	ตาโหน	แจ่งย่าง	151	บ้านน้ำญวนพัฒนา	19	ร่มเย็น	เชียงคำ	พะเยา
30	นาย	นก	แสงสีจันทร์	45	บ้านน้ำญวนพัฒนา	19	ร่มเย็น	เชียงคำ	พะเยา

(นายบัณฑิต สมสุวรรณ)
 นักวิชาการป่าไม้ชำนาญการพิเศษ

แผนที่แสดงเขตบริหารเพื่อการอนุรักษ์ ในเขตอุทยานแห่งชาติภูซาง
 ท้องที่ บ้านห้วยเดื่อตอยนาง หมู่ที่ 22 ตำบลร่มเย็น อำเภอเชียงคำ จังหวัดพะเยา จำนวน 7 เขตบริหาร

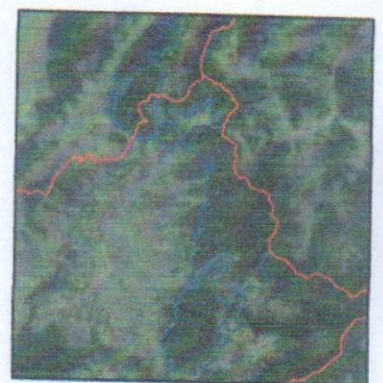


คำอธิบายสัญลักษณ์

- เขตบริหารเพื่อการอนุรักษ์
- แนวเขตอุทยานแห่งชาติภูซาง



กรมอุทยานแห่งชาติ สัตว์ป่า และพันธุ์พืช
 รูปทรงรี.....ระบบ WGS 1984
 กริด.....UTM ZONE 47N
 เส้นโครงแผนที่.....Transmercator
 พื้นฐานแนวราบ.....ระบบ WGS 1984
 จัดพิมพ์โดย.....อุทยานแห่งชาติภูซาง 2565



(นายบัณฑิต สมสุวรรณ)
 นักวิชาการป่าไม้ชำนาญการพิเศษ

รายชื่อราษฎร บ้านห้วยเตี๋ยดอยนาง หมู่ที่ 22 ตำบลร่มเย็น อำเภอเชียงคำ จังหวัดพะเยา ที่มีพื้นที่ทำกินในเขตอุทยานแห่งชาติภูซาง

ID	NAME_TITLE	NAME	SURNAME	HOME_NO	HOME_BAN	HOME_MOO	HOME_TAM	HOME_AMP	HOME_PROV
1	นาย	รัชพงษ์	แซ่ท้าว	26	บ้านห้วยเตี๋ยดอยนาง	22	ร่มเย็น	เชียงคำ	พะเยา
2	นาย	วิชัย	แซ่หาง	42	บ้านห้วยเตี๋ยดอยนาง	22	ร่มเย็น	เชียงคำ	พะเยา
3	นาย	เลาฮี	พิชญเตโช	35	บ้านห้วยเตี๋ยดอยนาง	22	ร่มเย็น	เชียงคำ	พะเยา
4	นาง	แหม่	แซ่หาง	18	บ้านห้วยเตี๋ยดอยนาง	22	ร่มเย็น	เชียงคำ	พะเยา
5	นาย	โต้ง	แซ่ย่าง	10	บ้านห้วยเตี๋ยดอยนาง	22	ร่มเย็น	เชียงคำ	พะเยา
6	นาย	เลาเป่า	แซ่ย่าง	55	บ้านห้วยเตี๋ยดอยนาง	22	ร่มเย็น	เชียงคำ	พะเยา
7	นาย	พิทักษ์	ย่างตระกูลวงศ์	56	บ้านห้วยเตี๋ยดอยนาง	22	ร่มเย็น	เชียงคำ	พะเยา
8	นาง	ไม	แซ่ย่าง	12	บ้านห้วยเตี๋ยดอยนาง	22	ร่มเย็น	เชียงคำ	พะเยา
9	นาย	พงษ์ศักดิ์	แซ่ย่าง	27	บ้านห้วยเตี๋ยดอยนาง	22	ร่มเย็น	เชียงคำ	พะเยา
10	นาย	เที่ยง	แซ่ย่าง	119	บ้านห้วยเตี๋ยดอยนาง	22	ร่มเย็น	เชียงคำ	พะเยา
11	นาง	วาสนา	แซ่ไซ้	7	บ้านห้วยเตี๋ยดอยนาง	22	ร่มเย็น	เชียงคำ	พะเยา
12	นาย	ยิ่ง	แซ่ย่าง	23	บ้านห้วยเตี๋ยดอยนาง	22	ร่มเย็น	เชียงคำ	พะเยา
13	นาย	วินัย	แซ่หาง	11	บ้านห้วยเตี๋ยดอยนาง	22	ร่มเย็น	เชียงคำ	พะเยา
14	นาง	ปยุตา	แซ่ย่าง	31	บ้านห้วยเตี๋ยดอยนาง	22	ร่มเย็น	เชียงคำ	พะเยา
15	นาย	บัญญัติ	ยังยืนเจริญกิจ	41	บ้านห้วยเตี๋ยดอยนาง	22	ร่มเย็น	เชียงคำ	พะเยา
16	นางสาว	สุภาพร	เตรียมพุง	15	บ้านห้วยเตี๋ยดอยนาง	22	ร่มเย็น	เชียงคำ	พะเยา
17	นาย	แสง	แซ่ย่าง	24	บ้านห้วยเตี๋ยดอยนาง	22	ร่มเย็น	เชียงคำ	พะเยา
18	นาง	หู่	แซ่ย่าง	2	บ้านห้วยเตี๋ยดอยนาง	22	ร่มเย็น	เชียงคำ	พะเยา
19	นาย	เลาเอื้อ	แซ่ย่าง	144	บ้านห้วยเตี๋ยดอยนาง	22	ร่มเย็น	เชียงคำ	พะเยา
20	นาย	เลาสื่อ	แซ่ย่าง	40	บ้านห้วยเตี๋ยดอยนาง	22	ร่มเย็น	เชียงคำ	พะเยา
21	นาย	ปิยะ	แซ่ย่าง	9	บ้านห้วยเตี๋ยดอยนาง	22	ร่มเย็น	เชียงคำ	พะเยา

ID	NAME_TITLE	NAME	SURNAME	HOME_NO	HOME_BAN	HOME_MOO	HOME_TAM	HOME_AMP	HOME_PROV
22	นาย	เลาจุ	แซ่ก้อ	4	บ้านห้วยเตี๋ยดอยนาง	22	ร่มเย็น	เชียงคำ	พะเยา
23	นาย	พิชิต	แซ่ย่าง	38	บ้านห้วยเตี๋ยดอยนาง	22	ร่มเย็น	เชียงคำ	พะเยา
24	นาย	เลาเจอ	แซ่ย่าง	136/1	บ้านห้วยเตี๋ยดอยนาง	22	ร่มเย็น	เชียงคำ	พะเยา
25	นาย	เลาสื่อ	แซ่ย่าง	25	บ้านห้วยเตี๋ยดอยนาง	22	ร่มเย็น	เชียงคำ	พะเยา
26	นาย	พิทักษ์	แซ่ย่าง	28	บ้านห้วยเตี๋ยดอยนาง	22	ร่มเย็น	เชียงคำ	พะเยา
27	นาย	เปา	แซ่เฮ้อ	44	บ้านห้วยเตี๋ยดอยนาง	22	ร่มเย็น	เชียงคำ	พะเยา
28	นาย	ธีรพงษ์	พิชญเตโช	37	บ้านห้วยเตี๋ยดอยนาง	22	ร่มเย็น	เชียงคำ	พะเยา
29	นาย	ทวิพงศ์	ยิ่งธนไพศาล	22	บ้านห้วยเตี๋ยดอยนาง	22	ร่มเย็น	เชียงคำ	พะเยา
30	นาย	เลาจือ	แซ่ย่าง	43	บ้านห้วยเตี๋ยดอยนาง	22	ร่มเย็น	เชียงคำ	พะเยา

(นายบัณฑิต สมสุวรรณ)

นักวิชาการป่าไม้ชำนาญการพิเศษ

ด่วนที่สุด

สำเนา - สำเนาฉบับ -

ที่ พย ๐๐๑๔.๓/ว ๒๕๕๗๓)

สำนักงานทรัพยากรธรรมชาติ
และสิ่งแวดล้อมจังหวัดพะเยา
ถนนป่าแดง-ห้วยบง
อ.เมืองพะเยา พย ๕๖๐๐๐

๓) กันยายน ๒๕๖๕

เรื่อง การขับเคลื่อนการดำเนินการขับเคลื่อนการจัดความยากจนและพัฒนาคนทุกช่วงวัยอย่างยั่งยืนตามหลักปรัชญาของเศรษฐกิจพอเพียง

เรียน ผู้อำนวยการสำนักงานจัดการทรัพยากรป่าไม้ที่ ๒ (เชียงราย)
ผู้อำนวยการสำนักบริหารพื้นที่อนุรักษ์ที่ ๑๕ (เชียงราย)

สิ่งที่ส่งมาด้วย หนังสือจังหวัดพะเยา ที่ พย ๐๐๑๔.๔/ว ๑๑๐๓๑ ลงวันที่ ๓๑ สิงหาคม ๒๕๖๕ จำนวน ๑ ฉบับ

ด้วยจังหวัดพะเยา แจ้งว่า ได้รับการประสานจากอำเภอเชียงคำเกี่ยวกับมติที่ประชุมคณะกรรมการบริหารศูนย์อำนวยการปฏิบัติการจัดความยากจนและพัฒนาคนทุกช่วงวัยอย่างยั่งยืนตามหลักปรัชญาของเศรษฐกิจพอเพียงอำเภอเชียงคำ (คจพ.อ.) ครั้งที่ ๔/๒๕๖๕ เมื่อวันที่ ๔ สิงหาคม ๒๕๖๕ เรื่องพิจารณาดำเนินการช่วยเหลือ มติความเป็นอยู่ ตัวชี้วัดที่ ๘ คริวเรือนมีความมั่นคงในที่อยู่อาศัย และบ้านมีสภาพคงทนถาวร (ที่ดินอยู่ในเขตพื้นที่อุทยานแห่งชาติ) ตำบลร่มเย็น จำนวน ๑๑๕ หลังคาเรือน มติที่ประชุม เห็นควรให้ส่งต่อข้อมูลเพื่อหาแนวทางดำเนินการแก้ไขปัญหา

สำนักงานทรัพยากรธรรมชาติและสิ่งแวดล้อมจังหวัดพะเยา พิจารณาแล้ว เห็นควรส่งข้อมูลคริวเรือนที่อาศัยอยู่ในเขตพื้นที่อุทยานแห่งชาติภูซาง ตำบลร่มเย็น จำนวน ๑๑๕ หลังคาเรือน มาเพื่อทราบและขอได้โปรดหน่วยงานแจ้งแนวทางการแก้ไขปัญหาการอาศัยในพื้นที่เขตอุทยานแห่งชาติและเขตป่าไม้ในรูปแบบเอกสารและไฟล์ข้อมูล (MS word) ทาง E_mail: phayoamnre@gmail.com ผลเป็นประการใดโปรดแจ้งให้สำนักงานทรัพยากรธรรมชาติและสิ่งแวดล้อมจังหวัดพะเยา ภายในวันที่ ๒๐ กันยายน ๒๕๖๕ เพื่อจกได้รวบรวมส่งคณะกรรมการบริหารศูนย์อำนวยการปฏิบัติการจัดความยากจนและพัฒนาคนทุกช่วงวัยอย่างยั่งยืนตามหลักปรัชญาของเศรษฐกิจพอเพียงอำเภอเชียงคำ (คจพ.อ.) ต่อไป รายละเอียดตามสิ่งที่ส่งมาด้วย

จึงเรียนมาเพื่อโปรดพิจารณา

ขอแสดงความนับถือ

สำเนาถูกต้อง

นางสาวอนุสรฯ ธนันทธาดา
นักวิชาการป่าไม้ชำนาญการพิเศษ

(นายเจษฎา สิงทอง)

ผู้อำนวยการสำนักงานทรัพยากรธรรมชาติและสิ่งแวดล้อมจังหวัดพะเยา

ส่วนทรัพยากรธรรมชาติ

โทร. ๐ ๕๔๘๘ ๗๑๑๒

โทรสาร ๐ ๕๔๘๘ ๗๑๑๓

.....
.....
.....
.....
.....

ตัวชี้วัดที่ 8 ครรวัเรียนมีความมั่นคงในที่อยู่อาศัย และบ้านมีสภาพคงทนถาวร
ที่คืนอยู่ในเขตพื้นที่อุทยานแห่งชาติ

ที่	ชื่อหัวหน้าครัวเรือน	ที่อยู่
1	นายเยอ แซ่ซ่ง	215 หมู่ 8 บ้านร่องล้าน ตำบลร่มเย็น อำเภอเชียงคำ
2	นายสยาม แซ่เล่า	317 หมู่ 8 บ้านร่องล้าน ตำบลร่มเย็น อำเภอเชียงคำ
3	นางสาวยิว แซ่ท้าว	220 หมู่ 8 บ้านร่องล้าน ตำบลร่มเย็น อำเภอเชียงคำ
4	นางวาสนา แซ่ซ่ง	198/1 หมู่ 8 บ้านร่องล้าน ตำบลร่มเย็น อำเภอเชียงคำ
5	นายสมบุญ สूरยศ	100/1 หมู่ 8 บ้านร่องล้าน ตำบลร่มเย็น อำเภอเชียงคำ
6	นายโยธิน งานธนะสัญญา	199 หมู่ 8 บ้านร่องล้าน ตำบลร่มเย็น อำเภอเชียงคำ
7	นายสุทิวีส ภัทรสวัสดิ์สันติกุล	197/1 หมู่ 8 บ้านร่องล้าน ตำบลร่มเย็น อำเภอเชียงคำ
8	นายศุภกร มาเลิศ	87 หมู่ 8 บ้านร่องล้าน ตำบลร่มเย็น อำเภอเชียงคำ
9	นายป้อใจ แซ่ลี	9999/27 หมู่ 8 บ้านร่องล้าน ตำบลร่มเย็น อำเภอเชียงคำ
10	นายนิยม ไชยหา	83 หมู่ 8 บ้านร่องล้าน ตำบลร่มเย็น อำเภอเชียงคำ
11	นางคำพันธ์ พันธ์ศิลา	146/1 หมู่ 8 บ้านร่องล้าน ตำบลร่มเย็น อำเภอเชียงคำ
12	นายไมตรี แซ่ซ่ง	218 หมู่ 8 บ้านร่องล้าน ตำบลร่มเย็น อำเภอเชียงคำ
13	นางไม แซ่ซ่ง	200 หมู่ 8 บ้านร่องล้าน ตำบลร่มเย็น อำเภอเชียงคำ
14	นายทศ แก้วประภา	105 หมู่ 8 บ้านร่องล้าน ตำบลร่มเย็น อำเภอเชียงคำ
15	นายลัจจิง งานธนะสัญญา	217/1 หมู่ 8 บ้านร่องล้าน ตำบลร่มเย็น อำเภอเชียงคำ
16	นายประจวบ ลำอ่อน	131 หมู่ 8 บ้านร่องล้าน ตำบลร่มเย็น อำเภอเชียงคำ
17	นายจือ แซ่ซ่ง	214 หมู่ 8 บ้านร่องล้าน ตำบลร่มเย็น อำเภอเชียงคำ
18	นายเกี่ยวมาน แซ่เติน	67 หมู่ 8 บ้านร่องล้าน ตำบลร่มเย็น อำเภอเชียงคำ
19	นายอภิวัฒน์ แซ่ซ่ง	245 หมู่ 8 บ้านร่องล้าน ตำบลร่มเย็น อำเภอเชียงคำ
20	นางhurstัน ศรีโพธิ์นอก	101 หมู่ 8 บ้านร่องล้าน ตำบลร่มเย็น อำเภอเชียงคำ
21	นางปัทมา ทองเสถียรกิจ	204 หมู่ 8 บ้านร่องล้าน ตำบลร่มเย็น อำเภอเชียงคำ
22	นายถนอม บัวนาค	183 หมู่ 8 บ้านร่องล้าน ตำบลร่มเย็น อำเภอเชียงคำ
23	นายท้อ แซ่ซ่ง	238 หมู่ 8 บ้านร่องล้าน ตำบลร่มเย็น อำเภอเชียงคำ
24	นายหุฒ พรหมศาลา	77 หมู่ 8 บ้านร่องล้าน ตำบลร่มเย็น อำเภอเชียงคำ
25	นายหยุด แซ่เล่า	253 หมู่ 8 บ้านร่องล้าน ตำบลร่มเย็น อำเภอเชียงคำ
26	นางซี แซ่ลี	233/2 หมู่ 8 บ้านร่องล้าน ตำบลร่มเย็น อำเภอเชียงคำ
27	นายชู แซ่ซ่ง	207 หมู่ 8 บ้านร่องล้าน ตำบลร่มเย็น อำเภอเชียงคำ
28	นายแก้ว แซ่ซ่ง	251 หมู่ 8 บ้านร่องล้าน ตำบลร่มเย็น อำเภอเชียงคำ
29	นายธีรภัทร แซ่ซ่ง	209 หมู่ 8 บ้านร่องล้าน ตำบลร่มเย็น อำเภอเชียงคำ
30	นายเซง แซ่ซ่ง	208 หมู่ 8 บ้านร่องล้าน ตำบลร่มเย็น อำเภอเชียงคำ

31	นายลี แซ่ซัง	206 หมู่ 8 บ้านร่องล้าน ตำบลร่มเย็น อำเภอเชียงคำ
32	นายเก่า คำธรรมไพศาล	202 หมู่ 8 บ้านร่องล้าน ตำบลร่มเย็น อำเภอเชียงคำ
33	นายวิฑูรย์ แซ่ซัง	203 หมู่ 8 บ้านร่องล้าน ตำบลร่มเย็น อำเภอเชียงคำ
34	นางโสมฉาย พวงมั่ง	324 หมู่ 8 บ้านร่องล้าน ตำบลร่มเย็น อำเภอเชียงคำ
35	นายยี แซ่เล่า	201 หมู่ 8 บ้านร่องล้าน ตำบลร่มเย็น อำเภอเชียงคำ
36	นางไม แซ่ซัง	217 หมู่ 8 บ้านร่องล้าน ตำบลร่มเย็น อำเภอเชียงคำ
37	นายจู แซ่ซัง	211 หมู่ 8 บ้านร่องล้าน ตำบลร่มเย็น อำเภอเชียงคำ
38	นายวิรัช ทองเสถียรกิจ	205 หมู่ 8 บ้านร่องล้าน ตำบลร่มเย็น อำเภอเชียงคำ
39	นายเวินเจียม แซ่ย่าง	146 หมู่ 19 บ้านน้ำวนพัฒนา ตำบลร่มเย็น อำเภอเชียงคำ
40	นายอนุศักดิ์ เต็มจิววัฒน์	11 หมู่ 19 บ้านน้ำวนพัฒนา ตำบลร่มเย็น อำเภอเชียงคำ
41	นางฟาม แซ่จ้าว	133 หมู่ 19 บ้านน้ำวนพัฒนา ตำบลร่มเย็น อำเภอเชียงคำ
42	นายสาร แซ่ฟ่าน	138 หมู่ 19 บ้านน้ำวนพัฒนา ตำบลร่มเย็น อำเภอเชียงคำ
43	นายสุวิทย์ แซ่เต๋น	29 หมู่ 19 บ้านน้ำวนพัฒนา ตำบลร่มเย็น อำเภอเชียงคำ
44	นายสุเอียน แซ่เต็ม	153 หมู่ 19 บ้านน้ำวนพัฒนา ตำบลร่มเย็น อำเภอเชียงคำ
45	นายเจียวโฝง เต็มสิริมงคล	142 หมู่ 19 บ้านน้ำวนพัฒนา ตำบลร่มเย็น อำเภอเชียงคำ
46	นายคมลันต์ แซ่จ้าว	19 หมู่ 19 บ้านน้ำวนพัฒนา ตำบลร่มเย็น อำเภอเชียงคำ
47	นางสาวทรายทิพย์ บุญทับชัย	26 หมู่ 19 บ้านน้ำวนพัฒนา ตำบลร่มเย็น อำเภอเชียงคำ
48	นายวิชัย ทรัพย์ธนคม	1 หมู่ 19 บ้านน้ำวนพัฒนา ตำบลร่มเย็น อำเภอเชียงคำ
49	นายอนุชาติ แซ่จ้าว	156 หมู่ 19 บ้านน้ำวนพัฒนา ตำบลร่มเย็น อำเภอเชียงคำ
50	นายดุษฐ์ ศิริธนากร	167 หมู่ 19 บ้านน้ำวนพัฒนา ตำบลร่มเย็น อำเภอเชียงคำ
51	นางลี้ลีน แซ่ลิว	119 หมู่ 19 บ้านน้ำวนพัฒนา ตำบลร่มเย็น อำเภอเชียงคำ
52	นางไหนดอง แซ่จ้าว	3 หมู่ 19 บ้านน้ำวนพัฒนา ตำบลร่มเย็น อำเภอเชียงคำ
53	นางเหมย แซ่จ้าว	144 หมู่ 19 บ้านน้ำวนพัฒนา ตำบลร่มเย็น อำเภอเชียงคำ
54	นายสมเพชร แซ่จ้าว	177 หมู่ 19 บ้านน้ำวนพัฒนา ตำบลร่มเย็น อำเภอเชียงคำ
55	นายสุเทพ ทรัพย์ธนาคม	169 หมู่ 19 บ้านน้ำวนพัฒนา ตำบลร่มเย็น อำเภอเชียงคำ
56	นายเลาสาร เรียวสกุลชาติ	130 หมู่ 19 บ้านน้ำวนพัฒนา ตำบลร่มเย็น อำเภอเชียงคำ
57	นายสมบัติ แซ่เต๋น	13 หมู่ 19 บ้านน้ำวนพัฒนา ตำบลร่มเย็น อำเภอเชียงคำ
58	นายโหมแสง แซ่ลี	8 หมู่ 19 บ้านน้ำวนพัฒนา ตำบลร่มเย็น อำเภอเชียงคำ
59	นายอุทัย แซ่เต็ม	106 หมู่ 19 บ้านน้ำวนพัฒนา ตำบลร่มเย็น อำเภอเชียงคำ
60	นายทัพพงษ์ ชัยมูลธิ	27 หมู่ 19 บ้านน้ำวนพัฒนา ตำบลร่มเย็น อำเภอเชียงคำ
61	นางเหมยจ้อย แซ่จ้าว	111 หมู่ 19 บ้านน้ำวนพัฒนา ตำบลร่มเย็น อำเภอเชียงคำ
62	นายเคาเคาะ แซ่เต็ม	162 หมู่ 19 บ้านน้ำวนพัฒนา ตำบลร่มเย็น อำเภอเชียงคำ
63	นายเทพบัญชา อธิปภา	139 หมู่ 19 บ้านน้ำวนพัฒนา ตำบลร่มเย็น อำเภอเชียงคำ
64	นางสาวรัตนา วิษณุะบุรณ์	139/1 หมู่ 19 บ้านน้ำวนพัฒนา ตำบลร่มเย็น อำเภอเชียงคำ
65	นายนิรพล ทรัพย์ธนาคม	21 หมู่ 19 บ้านน้ำวนพัฒนา ตำบลร่มเย็น อำเภอเชียงคำ
66	นายนที เจษฎาโชติอนันต์	113 หมู่ 19 บ้านน้ำวนพัฒนา ตำบลร่มเย็น อำเภอเชียงคำ

67	นายณัฐพงษ์ เจษฎาโชติอนันต์	113/1 หมู่ 19 บ้านน้ำยวนพัฒนา ตำบลร่มเย็น อำเภอเชียงคำ
68	นางสาวมกามาศ แซ่จ้าว	20 หมู่ 19 บ้านน้ำยวนพัฒนา ตำบลร่มเย็น อำเภอเชียงคำ
69	นายเวินเฮง แซ่ย่าง	147 หมู่ 19 บ้านน้ำยวนพัฒนา ตำบลร่มเย็น อำเภอเชียงคำ
70	นายชานตอง แซ่ฟ่าน	79 หมู่ 19 บ้านน้ำยวนพัฒนา ตำบลร่มเย็น อำเภอเชียงคำ
71	นางใหม่ ทรัพย์ธนาคม	172 หมู่ 19 บ้านน้ำยวนพัฒนา ตำบลร่มเย็น อำเภอเชียงคำ
72	นายท่วยโพว แซ่จ้าว	118 หมู่ 19 บ้านน้ำยวนพัฒนา ตำบลร่มเย็น อำเภอเชียงคำ
73	นายนรินทร์ พิพัฒน์เขียรชัย	117 หมู่ 19 บ้านน้ำยวนพัฒนา ตำบลร่มเย็น อำเภอเชียงคำ
74	นายครศักดิ์ เต็มสิริมงคล	100 หมู่ 19 บ้านน้ำยวนพัฒนา ตำบลร่มเย็น อำเภอเชียงคำ
75	นางสาวเล็ง แซ่จ้าว	4 หมู่ 19 บ้านน้ำยวนพัฒนา ตำบลร่มเย็น อำเภอเชียงคำ
76	นายเจียวเจียว แซ่จ้าว	171 หมู่ 19 บ้านน้ำยวนพัฒนา ตำบลร่มเย็น อำเภอเชียงคำ
77	นายเกา พิพัฒน์เขียรชัย	134 หมู่ 19 บ้านน้ำยวนพัฒนา ตำบลร่มเย็น อำเภอเชียงคำ
78	นางกลลิตา แซ่เต็ม	129 หมู่ 19 บ้านน้ำยวนพัฒนา ตำบลร่มเย็น อำเภอเชียงคำ
79	นายมันท่วย แซ่ลี	159 หมู่ 19 บ้านน้ำยวนพัฒนา ตำบลร่มเย็น อำเภอเชียงคำ
80	นายกิตติ กิตติวรกุล	109 หมู่ 19 บ้านน้ำยวนพัฒนา ตำบลร่มเย็น อำเภอเชียงคำ
81	นายเกาตอง แซ่จ้าว	112 หมู่ 19 บ้านน้ำยวนพัฒนา ตำบลร่มเย็น อำเภอเชียงคำ
82	นายตาไหน แซ่ย่าง	151 หมู่ 19 บ้านน้ำยวนพัฒนา ตำบลร่มเย็น อำเภอเชียงคำ
83	นายสุกวาง แซ่จ้าว	148 หมู่ 19 บ้านน้ำยวนพัฒนา ตำบลร่มเย็น อำเภอเชียงคำ
84	นายนก แสงศรีจันทร์	45 หมู่ 19 บ้านน้ำยวนพัฒนา ตำบลร่มเย็น อำเภอเชียงคำ
85	นายรัชพงษ์ แซ่ท้าว	26 หมู่ 22 บ้านห้วยเคื่องคอยนาง ตำบลร่มเย็น อำเภอเชียงคำ
86	นายวิชัย แซ่หาง	42 หมู่ 22 บ้านห้วยเคื่องคอยนาง ตำบลร่มเย็น อำเภอเชียงคำ
87	นายเลาฮี พิษณุเตโช	35 หมู่ 22 บ้านห้วยเคื่องคอยนาง ตำบลร่มเย็น อำเภอเชียงคำ
88	นางแห่ม แซ่หาง	18 หมู่ 22 บ้านห้วยเคื่องคอยนาง ตำบลร่มเย็น อำเภอเชียงคำ
89	นายโด่ง แซ่ย่าง	10 หมู่ 22 บ้านห้วยเคื่องคอยนาง ตำบลร่มเย็น อำเภอเชียงคำ
90	นายเลาเปา แซ่ย่าง	55 หมู่ 22 บ้านห้วยเคื่องคอยนาง ตำบลร่มเย็น อำเภอเชียงคำ
91	นายพิทักษ์ ย่างตระกูลวงศ์	56 หมู่ 22 บ้านห้วยเคื่องคอยนาง ตำบลร่มเย็น อำเภอเชียงคำ
92	นางไม แซ่ย่าง	12 หมู่ 22 บ้านห้วยเคื่องคอยนาง ตำบลร่มเย็น อำเภอเชียงคำ
93	นายพงศ์ศักดิ์ แซ่ย่าง	27 หมู่ 22 บ้านห้วยเคื่องคอยนาง ตำบลร่มเย็น อำเภอเชียงคำ
94	นายเที่ยง แซ่ย่าง	119 หมู่ 22 บ้านห้วยเคื่องคอยนาง ตำบลร่มเย็น อำเภอเชียงคำ
95	นางวาสนา แซ่ซิ่ง	7 หมู่ 22 บ้านห้วยเคื่องคอยนาง ตำบลร่มเย็น อำเภอเชียงคำ
96	นายยิ่ง แซ่ย่าง	23 หมู่ 22 บ้านห้วยเคื่องคอยนาง ตำบลร่มเย็น อำเภอเชียงคำ
97	นายวินัย แซ่หาง	11 หมู่ 22 บ้านห้วยเคื่องคอยนาง ตำบลร่มเย็น อำเภอเชียงคำ
98	นางปยุดา แซ่ย่าง	31 หมู่ 22 บ้านห้วยเคื่องคอยนาง ตำบลร่มเย็น อำเภอเชียงคำ
99	นายบัญญัติ ยั่งยืนเจริญกิจ	41 หมู่ 22 บ้านห้วยเคื่องคอยนาง ตำบลร่มเย็น อำเภอเชียงคำ
100	นางสาวสุคาพร เจริญพวง	15 หมู่ 22 บ้านห้วยเคื่องคอยนาง ตำบลร่มเย็น อำเภอเชียงคำ
101	นายเส่ง แซ่ย่าง	24 หมู่ 22 บ้านห้วยเคื่องคอยนาง ตำบลร่มเย็น อำเภอเชียงคำ
102	นางหลู่ แซ่ย่าง	29 หมู่ 22 บ้านห้วยเคื่องคอยนาง ตำบลร่มเย็น อำเภอเชียงคำ

103	นายเลาเฮ้อ แซ่ย่าง	144 หมู่ 22 บ้านห้วยเดื่อคอยนาง ตำบลร่มเย็น อำเภอเชียงคำ
104	นายเลาลือ แซ่ย่าง	40 หมู่ 22 บ้านห้วยเดื่อคอยนาง ตำบลร่มเย็น อำเภอเชียงคำ
105	นายปิยะ แซ่ย่าง	9 หมู่ 22 บ้านห้วยเดื่อคอยนาง ตำบลร่มเย็น อำเภอเชียงคำ
106	นายเลาจู แซ่ก้อ	4 หมู่ 22 บ้านห้วยเดื่อคอยนาง ตำบลร่มเย็น อำเภอเชียงคำ
107	นายพิชิต แซ่ย่าง	38 หมู่ 22 บ้านห้วยเดื่อคอยนาง ตำบลร่มเย็น อำเภอเชียงคำ
108	นายเลาเจอ แซ่ย่าง	136/1 หมู่ 22 บ้านห้วยเดื่อคอยนาง ตำบลร่มเย็น อำเภอเชียงคำ
109	นายเลาลือ แซ่ย่าง	25 หมู่ 22 บ้านห้วยเดื่อคอยนาง ตำบลร่มเย็น อำเภอเชียงคำ
110	นายพิทักษ์ แซ่ย่าง	28 หมู่ 22 บ้านห้วยเดื่อคอยนาง ตำบลร่มเย็น อำเภอเชียงคำ
111	นางสาวคู่ แซ่ย่าง	50 หมู่ 22 บ้านห้วยเดื่อคอยนาง ตำบลร่มเย็น อำเภอเชียงคำ
112	นายเลาเปา แซ่เฮ้อ	44 หมู่ 22 บ้านห้วยเดื่อคอยนาง ตำบลร่มเย็น อำเภอเชียงคำ
113	นายธีรพงศ์ พิษณุเตโช	37 หมู่ 22 บ้านห้วยเดื่อคอยนาง ตำบลร่มเย็น อำเภอเชียงคำ
114	นายทวีพงษ์ ยิ่งธนไพศาล	22 หมู่ 22 บ้านห้วยเดื่อคอยนาง ตำบลร่มเย็น อำเภอเชียงคำ
115	นายเลาจือ แซ่ย่าง	43 หมู่ 22 บ้านห้วยเดื่อคอยนาง ตำบลร่มเย็น อำเภอเชียงคำ