



ที่ พย ๐๐๑๙.๓๕๐๙๕

สำนักงานพัฒนาชุมชนจังหวัดพะเยา
ถนนพหลโยธิน พย ๕๖๐๐๐

๑๙ มกราคม ๒๕๖๕

เรื่อง การขับเคลื่อนการประเมินคุณธรรมและความโปร่งใสในการดำเนินงานของหน่วยงานภาครัฐ
(Integrity and Transparency Assessment : ITA) ของอำเภอ ประจำปีงบประมาณ พ.ศ. ๒๕๖๕

เรียน พัฒนาการอำเภอทุกอำเภอ

สิ่งที่ส่งมาด้วย สำเนาหนังสือสำนักงาน ป.ป.ช. ที่ ปช. ๐๐๐๙/ว ๐๐๘๙ ลงวันที่ ๑๕ ธันวาคม ๒๕๖๔ จำนวน ๑ ชุด

ด้วยสำนักงานคณะกรรมการป้องกันและปราบปรามทุจริตแห่งชาติ (สำนักงาน ป.ป.ช.) ร่วมกับกรมการปกครอง ได้ขยายการประเมินคุณธรรมและความโปร่งใสในการดำเนินงานของหน่วยงานภาครัฐ (Integrity and Transparency Assessment : ITA) ลงสู่อำเภอ ๘๗๘ แห่ง ในปีงบประมาณ พ.ศ. ๒๕๖๕ และขอให้ส่วนราชการจังหวัดมอบหมายภารกิจและกำกับติดตามส่วนราชการประจำอำเภอ ในการร่วมขับเคลื่อนการประเมินคุณธรรมและความโปร่งใสในการดำเนินงานของหน่วยงานภาครัฐของอำเภอ ประจำปีงบประมาณ พ.ศ. ๒๕๖๕

เพื่อให้การดำเนินการประเมินคุณธรรมและความโปร่งใสในการดำเนินงานของหน่วยงานภาครัฐ ประจำปีงบประมาณ พ.ศ. ๒๕๖๕ ของจังหวัดพะเยา เป็นไปด้วยความเรียบร้อย สำนักงานพัฒนาชุมชนจังหวัดพะเยา ขอมอบหมายให้สำนักงานพัฒนาชุมชนอำเภอ ดำเนินการตามภารกิจในการขับเคลื่อนการประเมินคุณธรรมและความโปร่งใสในการดำเนินงานของหน่วยงานภาครัฐ (Integrity and Transparency Assessment : ITA) ของอำเภอ ประจำปีงบประมาณ พ.ศ. ๒๕๖๕ ให้เป็นไปตามแนวทางที่สำนักงาน ป.ป.ช. กำหนด รายละเอียดปรากฏตามสิ่งที่ส่งมาด้วย

จึงเรียนมาเพื่อพิจารณาดำเนินการ

ขอแสดงความนับถือ

(นางอภัสรา ธงพิทักษ์)

พัฒนาการจังหวัดพะเยา

กลุ่มงานประสานและสนับสนุนการบริหารงานพัฒนาชุมชน
โทร. ๐๕๕-๔๔๕๕๕๕๕

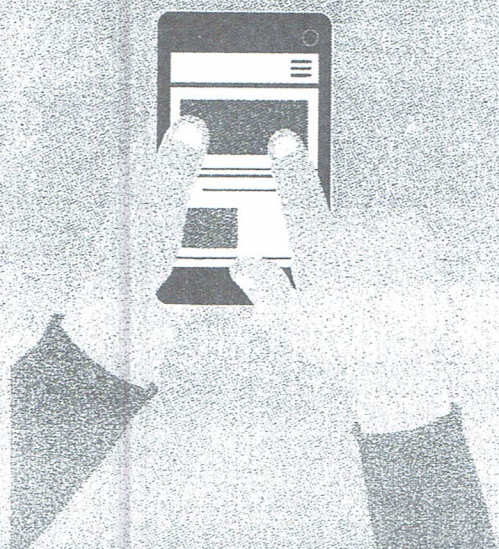
เศรษฐกิจฐานรากมั่นคงและชุมชนพึ่งตนเองได้
ภายในปี ๒๕๖๕



Change for Good

ช่องทางดาวน์โหลดเอกสารประกอบ
การประเมิน ITA ของอำเภอ

SCAN ME



ช่องทางการติดต่อสอบถาม LINE Open chat AMPHOEITA ภาค 1-9



หมายเหตุ : แต่ละกลุ่มใช้เข้าร่วมสำหรับอำเภอที่อยู่ในจังหวัดดังต่อไปนี้

พระนครศรีอยุธยา ลพบุรี ชัยนาท สิงห์บุรี
อ่างทอง สระบุรี ปทุมธานี นนทบุรี
สมุทรปราการ

จันทบุรี ฉะเชิงเทรา ชลบุรี ตราด
นครนายกปราจีนบุรี ระยอง
สระแก้ว

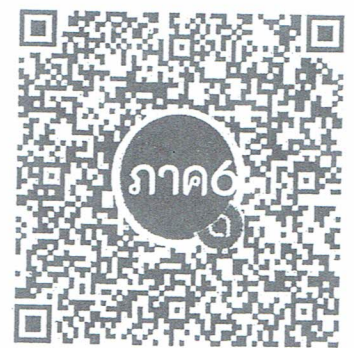
บุรีรัมย์ สุรินทร์ ศรีสะเกษ ยโสธร
อำนาจเจริญ อุบลราชธานี นครราชสีมา
ชัยภูมิ



กาฬสินธุ์ ขอนแก่น นครพนม บึงกาฬ
มหาสารคาม มุกดาหาร ร้อยเอ็ด เลย
สกลนคร หนองคาย หนองบัวลำพู อุดรธานี

เชียงราย เชียงใหม่ น่าน พะเยา แพร่
แม่ฮ่องสอน ลำปาง ลำพูน

กำแพงเพชร ตาก นครสวรรค์ พิจิตร
พิษณุโลก เพชรบูรณ์ สุโขทัย
อุตรดิตถ์ อุทัยธานี



กาญจนบุรี นครปฐม ประจวบคีรีขันธ์
เพชรบุรีราชบุรี สมุทรสงคราม
สมุทรสาคร สุพรรณบุรี

ชุมพร ระนอง สุราษฎร์ธานี
นครศรีธรรมราช พังงา ภูเก็ต กระบี่

ตรัง สงขลา สตูล ยะลา
ปัตตานี นราธิวาส พัทลุง



โทร. 0 2528 4800 ต่อ 7136 สำนัก ITA