



ที่ พย ๐๐๑๙.๒/ว ๔๔๕๑

ศาลากลางจังหวัดพะเยา
ถนนพหลโยธิน พย ๕๖๐๐๐

๓๐ เมษายน ๒๕๖๓

เรื่อง การคัดเลือกบุคคลต้นแบบและเชิดชูเกียรติการขับเคลื่อนตามแผนปฏิบัติการ ๙๐ วัน
“ปลูกผักสวนครัว เพื่อสร้างความมั่นคงทางอาหาร”

เรียน นายอำเภอทุกอำเภอ

อ้างถึง หนังสือจังหวัดพะเยาด่วนที่สุด ที่ พย ๐๐๑๙.๑ /๓๗๒๘ ลงวันที่ ๑๓ เมษายน ๒๕๖๓

- | | | |
|------------------|--|--------------|
| สิ่งที่ส่งมาด้วย | ๑. แนวทางและเกณฑ์การคัดเลือกบุคคลต้นแบบและเชิดชูเกียรติ | จำนวน ๑ ชุด |
| | ๒. แบบสรุปรายงานผลการคัดเลือกบุคคลต้นแบบและเชิดชูเกียรติ | จำนวน ๑ ฉบับ |
| | ๓. ตัวอย่างใบประกาศและแบบป้ายเชิดชูเกียรติ | จำนวน ๑ ชุด |
| | ๔. QR Code สำหรับดาวน์โหลดแนวทางฯ และแบบรายงานฯ | จำนวน ๑ ชุด |

ตามหนังสือที่อ้างถึง จังหวัดพะเยาได้แจ้งแนวทางการดำเนินงานตามแผนปฏิบัติการ ๙๐ วัน “ปลูกผักสวนครัว เพื่อสร้างความมั่นคงทางอาหาร” เป็นการลดรายจ่ายในการดำรงชีวิตของประชาชนในภาวะเศรษฐกิจชะลอตัว และเป็นแหล่งอาหารในครัวเรือน โดยเน้นการพึ่งตนเอง และความสามัคคีของคนในชุมชน ด้วยการบูรณาการการทำงานกับทุกภาคส่วนให้เห็นผลเป็นรูปธรรม และเพื่อสร้างขวัญและกำลังใจให้ผู้ปฏิบัติงานในการขับเคลื่อนแผนปฏิบัติการ ๙๐ วัน “ปลูกผักสวนครัว เพื่อสร้างความมั่นคงทางอาหาร” ได้อย่างเป็นรูปธรรมและสร้างต้นแบบของคนที่ทำงานที่มีผลงานดีเยี่ยมและเป็นที่ประจักษ์แก่สาธารณชน กรมการพัฒนาชุมชนจึงกำหนดให้มีการคัดเลือกบุคคลต้นแบบและเชิดชูเกียรติ จำนวน ๓ ประเภท ได้แก่ ระดับผู้บริหาร ระดับผู้ปฏิบัติการ และระดับชุมชน โดยมอบหมายให้พัฒนาการจังหวัดเป็นผู้ดำเนินการคัดเลือกบุคคลต้นแบบและเชิดชูเกียรติตามแนวทางและเกณฑ์การคัดเลือกที่กำหนด

เพื่อให้การให้การคัดเลือกบุคคลต้นแบบและเชิดชูเกียรติการขับเคลื่อนตามแผนปฏิบัติการ ๙๐ วัน “ปลูกผักสวนครัว เพื่อสร้างความมั่นคงทางอาหาร” ของกรมการพัฒนาชุมชนบรรลุวัตถุประสงค์และมีประสิทธิภาพ จังหวัดจึงขอให้อำเภอมอบหมายพัฒนาการอำเภอและเจ้าหน้าที่พัฒนาชุมชนทุกคนศึกษาแนวทางและหลักเกณฑ์การคัดเลือกบุคคลต้นแบบและเชิดชูเกียรติ และดำเนินการพิจารณาคัดเลือกบุคคลต้นแบบระดับอำเภอและสรุปผลการคัดเลือกดังกล่าว จัดส่งให้สำนักงานพัฒนาชุมชนจังหวัดพะเยาทราบ ภายในวันพุธที่ ๒๔ มิถุนายน ๒๕๖๓

จึงเรียนมาเพื่อพิจารณาดำเนินการ

ขอแสดงความนับถือ

(นายวุฒิชัย เสาวโกมพ)

รองผู้ว่าราชการจังหวัด ปฏิบัติราชการแทน

ผู้ว่าราชการจังหวัดพะเยา

สำนักงานพัฒนาชุมชนจังหวัด

กลุ่มงานส่งเสริมการพัฒนาชุมชน

โทร/โทรสาร ๐-๕๕๔๔-๕๕๔๔

เศรษฐกิจฐานรากมั่นคงและชุมชนพึ่งตนเองได้

ภายในปี ๒๕๖๕



Change for good

การคัดเลือกบุคคลต้นแบบและเชิดชูเกียรติ

ตามแผนปฏิบัติการ ๙๐ วัน ปณิธานสวนศรัว เพื่อสร้างความมั่นคงทางอาหาร

วัตถุประสงค์

1. เพื่อสร้างขวัญและกำลังใจให้ผู้ปฏิบัติงานในการขับเคลื่อนแผนปฏิบัติการ ๙๐ วัน “ปณิธานสวนศรัว เพื่อสร้างความมั่นคงทางอาหาร” ได้อย่างเป็นรูปธรรม
2. เพื่อสร้างต้นแบบในการขับเคลื่อนแผนปฏิบัติการ ๙๐ วัน “ปณิธานสวนศรัว เพื่อสร้างความมั่นคงทางอาหาร” ที่มีผลงานดีเยี่ยมและเป็นที่ประจักษ์แก่สาธารณชน



ประเภทรางวัล

1. ระดับผู้บริหาร
 - ผู้ว่าราชการจังหวัด - นายอำเภอ - พัฒนาการจังหวัด - ทมกลุ่มงาน / ทมฝ่าย
 2. ระดับผู้ปฏิบัติการ
 - พัฒนาการอำเภอ - นว. พช. จังหวัด - พัฒนาการ
 3. ระดับชุมชน
 - ตำบล (นายกเทศมนตรี/นายก อบต./กำนัน)
 - หมู่บ้าน (ผู้ใหญ่บ้าน) - ชุมบ้าน - ครวเรือน
- ภาคีเครือข่าย (พิเศษ)
- ส่วนกลาง/ระดับจังหวัด/อำเภอ

เกณฑ์ตัวชี้วัด

1. ระดับผู้บริหาร
 - กำหนดนโยบายและผลักดันกิจกรรมให้เกิดผลอย่างเป็นรูปธรรม - มีครวเรือนในพื้นที่รับผิดชอบปณิธานสวนศรัว เกินร้อยละ ๙๐ - เป็นผู้ให้การสนับสนุนฯ และมีครวเรือนในพื้นที่รับผิดชอบปณิธานสวนศรัว เกินร้อยละ ๙๐
2. ระดับผู้ปฏิบัติการ
 - ทัศนคติหรือช่วย (พิเศษ)
3. ระดับชุมชน
 - ทกระดับ ต้องมีการปลูกผักสวนครัวบริเวณบ้านพักอย่างน้อย ๕ ชนิด และเป็นแบบอย่างได้

Road Map

จากระบบการคัดเลือก

- กรรมา กำหนด
แนวทาง/เกณฑ์
รูปแบบ/วิธีการ
และแผนดำเนินงาน

- กรรมา แจ้งแนวทาง/
หลักเกณฑ์
- Conference
- จังหวัด/อำเภอแต่งตั้ง
กรรมการประกวด
- ประชุม และ
วางแผนดำเนินงาน

๑ - ๕ เม.ย. ๖๓

๖ - ๑๕ เม.ย. ๖๓

๑๖ - ๓๐ เม.ย. ๖๓

๒๐ เม.ย. - ๑๕ มิ.ย. ๖๓

๑ - ๓๐ มิ.ย. ๖๓

สร้างกระแสการรับรู้

- ประชาสัมพันธ์
สร้างการรับรู้
ทุกระดับ
- จังหวัด/อำเภอ
ลงพื้นที่
เยี่ยมครวเรือน

ดำเนินการคัดเลือก

- ดำเนินการ
คัดเลือก
- รายงานผล
การคัดเลือก
- ประกาศผล
มอบรางวัล

การคัดเลือกบุคคลต้นแบบและจิตอาสา

ตามแผนปฏิบัติการ ๙๐ วัน ปณิกผู้สวนครัว เพื่อสร้างความมั่นคงทางอาหาร

วัตถุประสงค์

1. เพื่อสร้างขวัญและกำลังใจให้ผู้ปฏิบัติงานในการขับเคลื่อนแผนปฏิบัติการ ๙๐ วัน “ปณิกผู้สวนครัว เพื่อสร้างความมั่นคงทางอาหาร” ได้อย่างเป็นรูปธรรม
2. เพื่อสร้างต้นแบบในการขับเคลื่อนแผนปฏิบัติการ ๙๐ วัน “ปณิกผู้สวนครัว เพื่อสร้างความมั่นคงทางอาหาร” ที่มีผลงานดีเยี่ยมและเป็นพี่เลี้ยงแก่อาสาสมัคร



ประเภทรางวัล

1. ระดับผู้บริหาร
 - ผู้ว่าราชการจังหวัด - นายอำเภอ - พัฒนาการจังหวัด - ทบม.ส่งเสริมฯ / ทบม.ฝ่าย
 - 2. ระดับผู้ปฏิบัติการ
 - พัฒนาการอำเภอ - นว.พช.จังหวัด - พัฒนาการ
 - 3. ระดับชุมชน
 - ตำบล (นายกเทศมนตรี/นายก อบต./กำนัน)
 - หมู่บ้าน (ผู้ใหญ่บ้าน) - คุ่มบ้าน - ครัวเรือน

เกณฑ์ตัวชี้วัด

1. ระดับผู้บริหาร
 - กำหนดนโยบายและผลักดันกิจกรรมให้เกิดผลอย่างเป็นรูปธรรม - มีครัวเรือนในพื้นที่รับผิดชอบผู้สวนครัว เกินร้อยละ ๙๐ - มีครัวเรือนปลูกผู้สวนครัว เกินร้อยละ ๙๐ - เป็นผู้ให้การสนับสนุน และมีครัวเรือนในพื้นที่รับผิดชอบผู้สวนครัว เกินร้อยละ ๙๐
 - 2. ระดับผู้ปฏิบัติการ
 - ทั่วประเทศ/อำเภอแต่งตั้ง
 - 3. ระดับชุมชน
 - จำนวนการคัดเลือก

Road Map

สร้างกระแสการรับรู้

ดำเนินงานคัดเลือก

<ul style="list-style-type: none"> - กระจาย กำหนดแนวทาง/เกณฑ์ - กระจาย แจ้งแนวทาง/หลักเกณฑ์ - รูปแบบ/วิธีการ และแผนดำเนินงาน 	<ul style="list-style-type: none"> - จังหวัด/อำเภอแต่งตั้ง - กรรมการประกวด - ประชุม และวางแผนดำเนินงาน 	<ul style="list-style-type: none"> - ประชาสัมพันธ์ - สร้างการรับรู้ - ทูกระดับ 	<ul style="list-style-type: none"> - จังหวัด/อำเภอ - ลงพื้นที่ - เยี่ยมครัวเรือน 	<ul style="list-style-type: none"> - ดำเนินการ - คัดเลือก 	<ul style="list-style-type: none"> - รายงานผล - การคัดเลือก 	<ul style="list-style-type: none"> - ประกาศผล - มอบรางวัล
---	---	---	---	---	---	---

๑ - ๕ เม.ย. ๖๓ ๖ - ๑๕ เม.ย. ๖๓ ๑๖ - ๓๐ เม.ย. ๖๓ ๒๐ เม.ย. - ๑๕ มิ.ย. ๖๓ ๑ - ๓๐ มิ.ย. ๖๓

การคัดเลือกบุคคลต้นแบบและเชิดชูเกียรติ

คนไทย มีควาามมั่นคง

ทางอาหาร

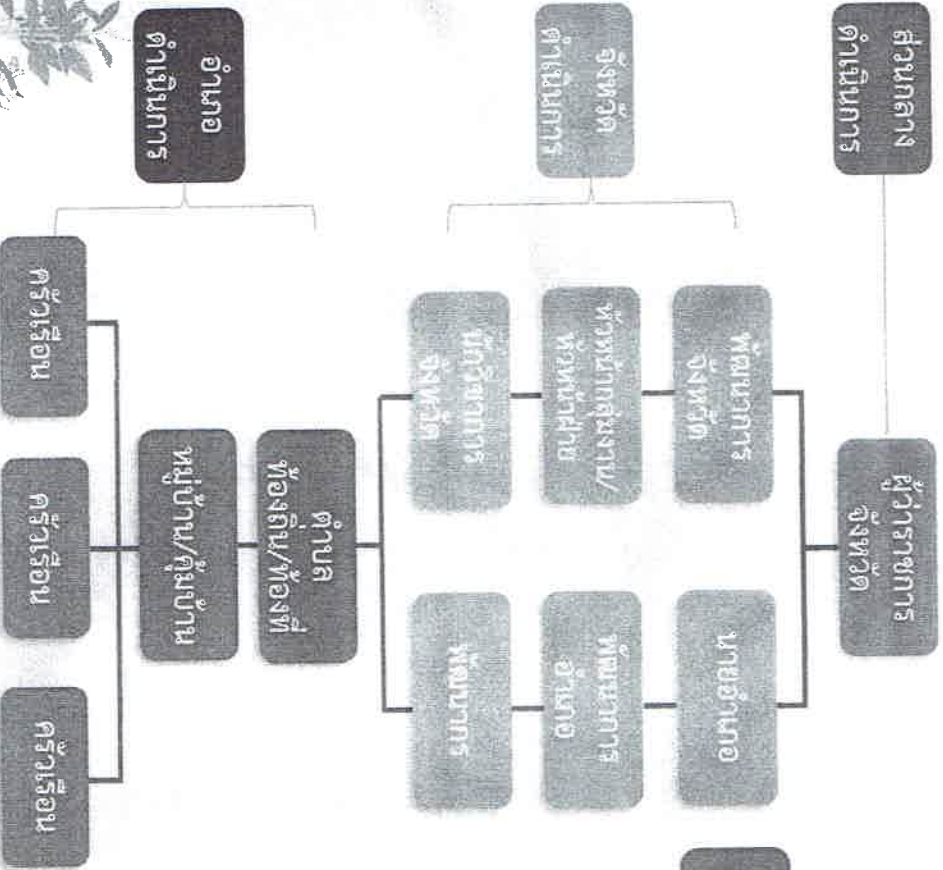


เกณฑ์ตัวชี้วัด

- 1. ระดับผู้บริหาร
 - กำหนดนโยบายและผลักดันกิจกรรมให้เกิดผลอย่างเป็นรูปธรรม และมีครัวเรือนในพื้นที่รับผิดชอบปลูกผักสวนครัว เก็บร้อยละ 90
 - มีการปลูกผักสวนครัวบริเวณบ้านพักอย่างน้อย 5 ชนิด และเป็นแบบอย่างได้
- 2. ระดับปฏิบัติการ
 - มีครัวเรือนในพื้นที่รับผิดชอบปลูกผักสวนครัว เก็บร้อยละ ๘๐
 - มีการปลูกผักสวนครัวบริเวณบ้านพักอย่างน้อย ๕ ชนิด และเป็นแบบอย่างได้
- 3. ระดับชุมชน
 - มีครัวเรือนในพื้นที่รับผิดชอบปลูกผักสวนครัว เก็บร้อยละ ๗๐
 - มีการปลูกผักสวนครัวบริเวณบ้านพักอย่างน้อย ๕ ชนิด และเป็นแบบอย่างได้

ภาคีเครือข่าย

- ส่วนกลาง
- ระดับจังหวัด
- ระดับอำเภอ



อำเภอ
ดำเนินการ

ครัวเรือน

ครัวเรือน

ครัวเรือน

ตำบล
ท้องถิ่น/ท้องที่
หมู่บ้าน/ชุมชน



อำเภอ..... จังหวัด.....

ขอมอบเกียรติบัตรนี้ เพื่อประกาศว่า

.....(ชื่อบุคคล+ตำแหน่ง/หมู่บ้าน/ตำบล/อปท.).....

เป็น

ตามแผนปฏิบัติการ ๑๐ วัน “ปลูกผักสวนครัว เพื่อสร้างความมั่นคงทางอาหาร ประจำปี ๒๕๖๓

ขอให้รักษาคุณงามความดีนี้สืบไป

ให้ไว้ ณ วันที่ เดือน พ.ศ. ๒๕๖๓

(.....)
นายอำเภอ.....

ตัวอย่าง
ป้ายหมู่บ้าน
ต้นแบบ




(ตำบล/หมู่บ้าน/คุ้มบ้าน)
ต้นแบบปลูกผักสวนครัว
เพื่อสร้างความมั่นคงทางอาหาร ประจำปี ๒๕๖๓
ชื่อ (ตำบล/หมู่บ้าน/คุ้มบ้าน)
อำเภอ.....จังหวัด.....

ตัวอย่าง
ป้ายครัวเรือน
ต้นแบบ




ครัวเรือนต้นแบบปลูกผักสวนครัว
เพื่อสร้างความมั่นคงทางอาหาร ประจำปี ๒๕๖๓
ชื่อหมู่บ้าน..... หมู่ที่ ตำบล.....
อำเภอ..... จังหวัด.....

QR Code
แบบสรุปรายงานฯ



QR Code
แบบต่างๆ



แบบสรุปรายงาน



แบบและแบบต่างๆ

